

## **Liebe Gäste und Besucher des TuS Lemförde**

**der Vorstand des TuS Lemförde heißt Sie in Lemförde herzlich willkommen**

Vorab möchten wir ihnen die Gelegenheit geben sich mit unserem Hygiene- Konzept vertraut zu machen. Wir bitten Sie um Beachtung der von uns aufgestellten Regelungen, Danke.

### **Liebe Gastmannschaften und Schiedsrichter, wenden Sie sich bitte nach der Anreise an unsere Corona- Beauftragten.**

- Für die Fußballer befindet sich der Ansprechpartner an Eingang des Sportplatz
- Für die Handballer und Handballschiedsrichter am Eingang für Besucher.

Die nachfolgenden Punkte des TuS- Hygiene- Konzeptes sind vom Vorstand des TuS Lemförde auf Grundlage der von den Sportverbänden empfohlenen Maßnahmen und der Niedersächsischen Corona-Verordnung erarbeitet.

Das TuS- Hygiene- Konzept und die Niedersächsischen Corona- Verordnung sind von den TuS- Mitgliedern in den verschiedenen TuS- Sparten, Mannschaften, Gastmannschaften und Übungsgruppen verbindlich einzuhalten und gelten für die beiden Sporthallen und den Fußballplatz.

Für die Umsetzung an den Spielwochenenden sind die jeweiligen Trainer und Betreuer der Mannschaften und die jeweilige Corona- Beauftragten des TuS verantwortlich.

Jede vom Land Niedersachsen ausgegebene Lockerungsstufe geht mit einem gewissen Risiko und einer für die TuS- Mitglieder steigenden Eigenverantwortung einher.

Deshalb appelliert der TuS- Vorstand an seine Mitglieder und Gäste:

Seit bitte weiterhin achtsam und besonnen im Alltag, haltet die Hygiene- und Abstandsregeln stets und überall ein, wascht eure Hände einmal mehr und in unübersichtlichen Lagen Maske tragen.

Und vor allem: **Helfen wir uns gegenseitig.**

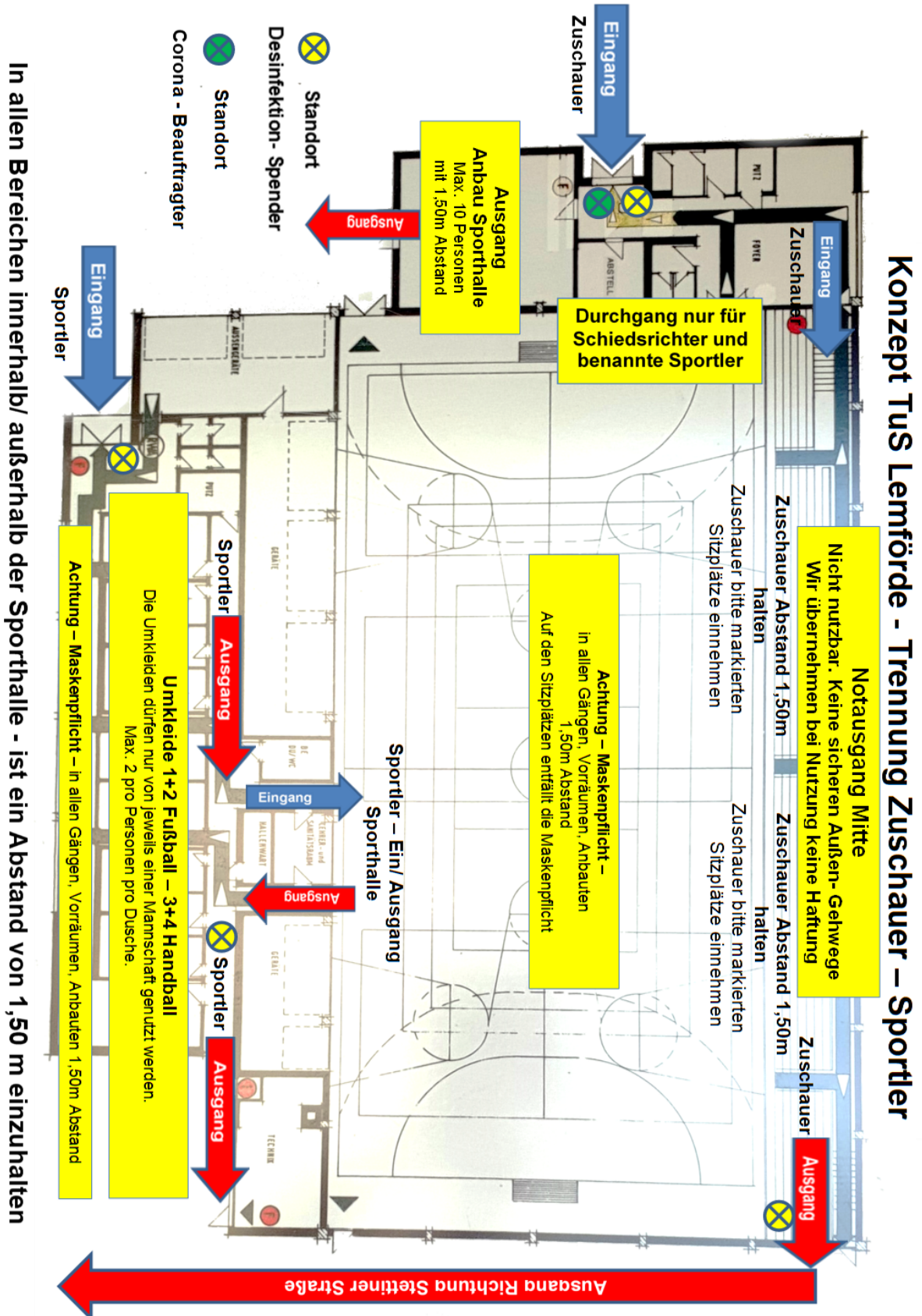
Wir wünschen unsern TuS- Mitgliedern, Gastmannschaften, Schiedsrichtern und Offiziellen trotz der schwierigen Zeit viel Spaß beim Sport und bitten um Verständnis für die erheblichen Einschränkungen - Danke

Nur gemeinsam haben wir eine kleine Chance gegen das Corona- Virus.

**Der TuS- Vorstand bedankt sich für euer Verständnis und bleibt gesund.**

*Paul- Hermann Broi – Sebastian Wiegmann – Dennis Fischer*

## Zugangs- Regelung Sporthallen und Sportplatz



## **Sporthalle Stettiner Straße 35**

### **Zugangsregelung Zone 1 - Sportler**

#### **Umkleideräume, Spielfeld, Regieraum**

**Der 1,50m Abstand und das Tragen eines Mund/ Nasenschutz in den Gängen, Vorräumen und den Anbauten (Cafeteria) der Sporthallen ist verpflichtend**

- Sportler betreten die Sporthalle nur durch den Sportler- Eingang
- Sportler- Ausgang über den Turnschuhgang Richtung Kindergarten, ist ausgeschildert.
- Die Fußballer dürfen den Sportlereingang nutzen, da der Turnschuhgang vor Verschmutzung durch Fußballschuhe freigehalten werden muss

#### **Achtung - Begegnungsverkehr verhindern**

**Die jeweiligen Mannschaftsführer der Gästemannschaften und Schiedsrichter müssen sich beim Corona- Beauftragten anmelden -Standort Handball:**

**Besuchereingang Sporthalle - Standort Fußball: Eingang Sportplatz.**

- Nachzügler von Mannschaften müssen vom Mannschaftsverantwortlichen beim Corona- Beauftragten benannt werden und werden dann vom Beauftragten in die Halle begleitet
- Kabinen 1 bis 2 Fußball - Kabinen 3 bis 4 Handball
- Die Umkleidekabinen können ab den 25.09.2020 von jeweils einer kompletten Mannschaften genutzt werden.  
Wir empfehlen den Umkleideraum so kurz wie möglich zu nutzen
- Wenn es nicht zu Überschneidungen von Hand- oder Fußballspielen kommt, können von den Mannschaften alle Umkleiden genutzt werden
- Mit Ausnahme des Spielfeldes und den Umkleiden in der Sporthalle ist in allen Gängen, Vorräumen der Sporthallen ein Mund/ Nasenschutz zu tragen und der 1,50m Abstand einzuhalten.
- Alle Mannschaften müssen in der Sporthalle nach Ende des Spieles mit entsprechendem Abstand solange warten, bis die nachfolgenden Mannschaften die Sporthalle betreten haben.

#### **Zugang/ Ausgang zum Spielfeld Sporthalle**

- Gast rechter Gang
- Heim linker Gang
- 1.50m- Abstand halten
- Während der Trainingseinheiten ist links der Zugang, rechts der Ausgang
- **Schiedsrichter Handball,**
  - Anmeldung und Zugang über den Besuchereingang
  - Zum Duschen bitte Lehrerduschen (sind Gekennzeichnet) im Turnschuhgang nutzen, Sitzfläche und Türgriffe bitte nach Nutzung desinfizieren.
  - Umziehen auf dem Behinderten- WC
  - Spielvorbereitung im Regieraum

## **Zugangsregelung Zone 2 - Besucher**

### **Anbauten (Cafeteria), Tribüne**

**Der 1,50m Abstand und das Tragen eines Mund/ Nasenschutz in den Gängen, Vorräumen und den Anbauten (Cafeteria) der Sporthallen ist bis zum Sitzplatz verpflichtend**

- Eingang Sporthalle, Anbau - Besuchertür Anbau – Bitte Hinweisschilder befolgen
- Ausgang Sporthalle ist die Fluchttür am Ende der Tribüne Richtung Kindergarten, von dort aus Richtung Stettiner Straße und wieder zum Besuchereingang Sporthalle
- Ausgang Anbau (Cafeteria) – ist der dortige Notausgang
- Zum Toilettengang dürfen Besucher den Eingang zur Tribüne (bitte auf Abstand und Maskenpflicht achten) nutzen.
- Vor Eintritt müssen alle Besucher der Sporthallen/ Sportplatz, Anbau (Cafeteria) ein persönliches Kontaktformular für jedes einzelne Spiel mit Namen/ Vornamen/ Geb.-Datum, Anschrift und Unterschrift ausfüllen und sich die Hände desinfizieren.
- Um Wartezeiten zu verhindern, kann das persönliche Kontaktformular auch im Vorfeld auf der Internetseite des TuS Lemförde online ausgefüllt und ausgedruckt werden. Bitte am Besuchereingang abgeben.
- Bitte denken Sie daran, dass für jedes Spiel, dass Sie besuchen eine neue persönliche Besucherliste ausgefüllt und/oder die online ausgefüllte Liste abgegeben werden muss.
- Der Mund/ Nasenschutz kann erst am Sitzplatz abgenommen werden. Der Tribünengang ist freizuhalten und darf nicht als Stehplatz genutzt werden.
- Nach jedem Spiel wird die Sporthalle für 10 Minuten gelüftet.
- Die Besucher müssen nach jedem Spiel die Tribüne Richtung Ausgang verlassen und sich für das nächste Spiel am Besuchereingang in eine neue persönliche Besucherliste eintragen oder die im Vorfeld online ausgefüllte persönliche Besucherliste abgeben.
- Die Nutzung der mittleren Flucht- Türen auf der Tribüne ist kein Ausgang und dürfen nur im Notfall oder zur Lüftung genutzt werden.
- Besucher, die sich nicht an die ausgewiesenen Regelungen halten, werden zunächst auf ihr Fehlverhalten hinweisen. Bei Nichteinhaltung der Regelungen dürfen sie die Sporteinrichtungen nicht betreten.
- Ausschankregelung Kiosk Anbau ist extra geregelt und auf entsprechende Hinweisschilder ausgehängt

## **Zugang Sportplatz, Sportler, Besucher**

- Zu/Ausgangsregelung ist am Sportplatz ausgeschildert – Bitte halten Sie zu jedem Zeitpunkt den 1,50m Abstand ein.
- Sie erhalten am Eingang eine Sitzmöglichkeit, um das Fußballspiel wie vorgeschrieben im Sitzen zu sehen. Bitte nach Ende des Spieles am Ausgang abgeben, Danke
- Vor Eintritt müssen alle Besucher der Sporthallen/ Sportplatz, Anbau (Cafeteria) ein persönliches Kontaktformular für jedes einzelne Spiel mit Namen/ Vornamen/ Geb.-Datum, Anschrift und Unterschrift ausfüllen und sich die Hände desinfizieren.
- Um Wartezeiten zu verhindern, kann das persönliche Kontaktformular auch im Vorfeld auf der Internetseite des TuS Lemförde online ausgefüllt und ausgedruckt werden. Bitte am Besuchereingang abgeben.
- Bitte denken Sie daran, dass für jedes Spiel, das Sie besuchen eine neue persönliche Besucherliste ausgefüllt und/oder die online ausgefüllte Liste abgegeben werden muss.
- Sonderregelung Verkauf – TuS- Hütte ist ausgeschildert
- Für die Nutzung der Umkleiden durch die Fußballmannschaften gelten die Regelungen der Zugangsregelung Sporthalle Zone 1

### **Schiedsrichter Fußball**

- Anmeldung und Zugang beim Corona- Beauftragten Sportplatzeingang
- TuS- Container, Umkleideraum/ Dusche

## **Zugang Sporthalle Ernst- August- Straße – Sportler, Besucher**

- Eingang/ Ausgang kleine Sporthalle - Tür 1 (linke Tür)
- Ein/Ausgang Spielfeld kleine Halle - Zugangstür Sporthalle
- Es besteht Maskenpflicht und 1,50m- Abstand in der Sporthalle in den Gängen und auf den Stehplätzen
- Vor Eintritt müssen alle Besucher der Sporthallen/ Sportplatz, Anbau (Cafeteria) ein persönliches Kontaktformular für jedes einzelne Spiel mit Namen/ Vornamen/ Geb.-Datum, Anschrift und Unterschrift ausfüllen und sich die Hände desinfizieren.
- Um Wartezeiten zu verhindern, kann das persönliche Kontaktformular auch im Vorfeld auf der Internetseite des TuS Lemförde online ausgefüllt und ausgedruckt werden. Bitte am Besuchereingang abgeben.
- Bitte denken Sie daran, dass für jedes Spiel, das Sie besuchen eine neue persönliche Besucherliste ausgefüllt und/oder die online ausgefüllte Liste abgegeben werden muss.



## **Verhaltensregeln für den Besuch der Sporthalle und des Sportplatzes**

**In allen Gängen, Vorräumen, den Anbauten (Cafeteria)**

**der Sporthallen, dem Sportplatz und der Tus- Hütte besteht Maskenpflicht!**

Der Vorstand des TuS Lemförde bittet Sie, um einen reibungslosen Ablauf der Sportveranstaltung zu ermöglichen, die folgenden Punkte zu beachten:

### **Verzichten Sie auf einen Besuch, wenn Sie sich krank fühlen**

- Bitte befolgen Sie die Anweisungen der Corona- Beauftragten
- Beachten Sie immer die allgemeinen Hygieneregeln -AHA
- Verzichten Sie auf Hände schütteln und Umarmungen
- Wenn Sie Husten oder Niesen müssen, benutzen Sie Taschentücher oder die Armbeuge
- Wenn Sie zu Hause sind, waschen Sie sich gründlich die Hände
- Nutzen Sie unsere Desinfektion- Spender an den Aus- und Eingängen
- Bitte benutzen Sie in der Sporthalle die markierten Sitzplätze.  
Auf den Sitzplätzen entfällt die Maskenpflicht
- Abstände auf dem Sportplatz sind die jeweiligen Pfeiler der Zuschauerbalustrade
- Gesperrte Bereiche dürfen nicht betreten werden
- Bitte beachten Sie die jeweils ausgehängten Hinweisschilder und Hinweise, die die Laufwege im Ein/ Ausgangs- und Sanitärbereich vorschreiben
- Bitte beachten Sie zu jedem Zeitpunkt ihres Besuches die Abstands- und Hygieneregeln, auch vor und nach der Veranstaltung im Außenbereich der Sportstätten
- Wir dürfen nur einer begrenzten Personenzahl den Zutritt zur:
  - **Sporthalle Stettiner Str. 35 - max. 60 Besucher plus 10 Gäste**
  - **Sporthalle Ernst-August-Straße - max. 20 Besucher**
  - **Sportplatz - max. 100 Besucher**

Somit können wir nicht garantieren, dass auch alle Interessenten die Sportveranstaltung besuchen können.

**Vielen Dank für Ihr Verständnis!**

Um unsere Gäste und Sportler vor gesundheitlichen Gefahren zu schützen, müssen wir Personen, welche die Abstands- und Hygieneregeln nicht beachten oder Anweisungen des Ordnungspersonals nicht Folge leisten, aus dem jeweiligen Sportbereich verweisen. Das gezahlte Eintrittsgeld wird in diesem Fall nicht zurückerstattet.

## **Desinfektion Räume in den Sporthallen**

(nach den Spielen und Trainingseinheiten)

- Diese Regelungen aus dem Hygiene- Konzept sind vom Corona- Beauftragten vor Ort mit der jeweiligen Gastmannschaft, Schiedsrichtern und Zuschauern beim Betreten der Sporthallen/ Sportplatzes zu erörtern
- Während der Spieleinheiten und bei Heimspielen sind die jeweiligen Trainer/ Betreuer/ Übungsleiter für die Einhaltung des Konzeptes zuständig
- Die Zu/ Ausgangsregelungen in den Sporthallen/ Sportplatz sind zwingend einzuhalten
- Die jeweiligen Mannschaften, die die Umkleidekabinen und Duschen genutzt haben, müssen die Sitzbänke, Türklinken/Knäufe mit den bereitgestellten Desinfektionsmitteln (Regieraum Sporthalle) abwischen, bevor die nächste Gruppe die Umkleideräume betritt.
  - Die jeweiligen Trainer/ Betreuer der einzelnen Mannschaften (Gast/ Heim) sind für die Einhaltung der Regelung verantwortlich
- Zeitnehmer/ Sekretäre desinfizieren die gebrauchten Laptops, Schreibstifte, Sitzplätze nach jedem Spiel.
- Die Handläufe der Tribüne sind nach jedem Spiel (Aufgabe vom Corona- Beauftragten) zu desinfizieren.

## **Lüftung während und nach den Sporteinheiten**

Bei der Wiederaufnahme des Trainings- und Spielbetriebs in Turn- und Sporthallen bzw. generell in geschlossenen Räumlichkeiten muss auf eine ausreichende und regelmäßige Belüftung des Innenraums geachtet werden.

- Die gesamte Sporthalle wird nach den Spielen für 10 Min. gelüftet
- Zuschauer müssen nach Ende eines Spieles die Sporthalle über die gekennzeichneten Wege verlassen.
- Bitte denken Sie daran, dass für jedes Spiel, dass Sie besuchen eine neue persönliche Besucherliste ausgefüllt und/oder die online ausgefüllte Liste abgegeben werden muss.
- Mannschaften müssen in der Sporthalle nach Ende des Spieles mit entsprechendem Abstand solange warten, bis die nachfolgenden Mannschaften die Sporthalle betreten haben. Die Ein- und Ausgänge zum Spielfeld sind gekennzeichnet.

Sollte sich die Corona- Situation ändern, werden wir unser Hygiene- Konzept anpassen. Das für den TuS Lemförde gesamte zurzeit gültige Hygiene- Konzept und evtl. aktuelle Änderungen finden Sie unter <http://www.tus-lemfoerde.de/>

**Verantwortlicher Corona- Beauftragter TuS Lemförde:**

Paul - Hermann Broi, Schlesische Str. 33; 49448 Lemförde, Fon.:0171-4120524