



Hygienekonzept

HSC Ehmén/Handball

Allgemein gültig:

- Tragen eines Mund-Nasen-Schutzes beim Betreten/Verlassen der Halle
- Desinfektionsspender befinden sich an beiden Eingängen
- Seifenspender in den Toiletten
- Alle Zonen sind gekennzeichnet. Sportler/Offizielle/Trainer, Verkaufsfläche, Zuschauer, Eingänge sowie Ausgänge
- Alle Türen bleiben stets geöffnet
- Anmeldung für Zuschauer befindet sich rechts vom Eingang. Wer seine Daten nicht angeben möchte, darf die Halle **nicht** betreten
- Es muss in der gesamten Halle Mund-Nasen-Schutz getragen werden, wenn man sich bewegt. An seinem Platz darf man die Maske abnehmen
- Die Wege sind durch Pfeile auf dem Boden markiert
- Abgeklebte Sitzflächen dürfen **nicht** benutzt werden
- Sitzflächen sind zu benutzen
- Für Durchlüftung sorgt der Heimverein
- Durch einen Beauftragten der Heimmannschaft wird sichergestellt, dass jeder Zuschauer seine Daten angibt und Desinfektionsmittel benutzt
- Kontaktdaten müssen aufgenommen und entsprechend auch 3 Wochen aufbewahrt werden
- Verkauf findet in einem abgegrenzten Bereich in der Halle statt. (siehe Zeichnung)

Zugang zur Halle:

- Grundsätzlich ist bis zum Sitzplatz immer ein Mund-Nasen-Schutz zu tragen sobald die Halle betreten wird, das gilt für alle Beteiligten

Spieler, Trainer, Zeitnehmer, Sekretär, Schiedsrichter:

- Diese Beteiligten betreten und verlassen die Halle in der folgenden Reihenfolge durch den unteren Kellereingang:
 - Heim, Gast, Zeitnehmer und Sekretär, Schiedsrichter.
- Die Heimmannschaft hat 1:10 Stunden vor Spielbeginn da zu sein, Gastmannschaft 1 Stunde vorher



- Die Registrierung aller Spielbeteiligten ist am Eingang zu gewährleisten und auf Verlangen nachzuweisen. Neben dem Namen sollten auch Adresse und Telefonnummer, sowie aus datenschutzrechtlicher Sicht eine Unterschrift aufgenommen werden.
- Tisch unten und oben wird bereitgestellt mit allen Informationen und Zetteln sowie Desinfektion.
- Gastmannschaft hat vor dem Spiel eine Ausgefüllte Liste mit allen Beteiligten abzugeben und mitzubringen

Zuschauer:

- Der Zuschauereingang ist zeitgleich der Haupteingang.
- Der Gastverein darf eine maximale Zuschaueranzahl von **10 Personen** zum Spiel mitbringen
- Liste der Gastzuschauer ist zum Spieltag abzugeben

Zugang zu den Kabinen:

- 4 Kabinen: 2 im Erdgeschoss und 2 im Kellergeschoss
- Gastmannschaft im KG- 2 Kabinen, Heim im EG 1 Kabine, SR¹ im EG 1. Heim und SR gehen durch den Flur zu den Kabinen. (siehe Zeichnung)
- In der Schiedsrichterkabine sollten sich maximal drei Personen zeitgleich aufhalten. Alle Personen müssen einen Mund-Nasen-Schutz tragen.
- Für nuScore ist die PIN-Eingabe immer nur einzeln durchzuführen
- Unverzügliches Duschen nach dem Sport wird empfohlen - Max. 20 min. Die Anzahl der Personen in den Umkleidekabinen ist zu minimieren (5 Personen maximal) und eine entsprechende Prozedere hierfür festzulegen (2 Personen im Duschaum).
- Fenster + Türen bleiben nach Verlassen der Kabine geöffnet. Nur während der Duschzeit darf die Kabine geschlossen werden.
- Notwendige Desinfektionsmittel stehen zur Verfügung

¹Schiedsrichter



ZUGANGSBEREICH ZUM SPIELFELD (SPIELFELDZUGANG):

- Die Beteiligten betreten in folgender Reihe das Spielfeld. Heim, Gast, Zeitnehmer, Sekretär, SR
- Zugang befindet sich durch den Flur hinter dem Tor. Alle Beteiligten gehen nach rechts.
- Sollte gerade ein Spiel laufen, so haben die Mannschaften hinter den Bänken in abgesperrten Zonen sich aufzuhalten. Heim vorne, Gast hinten (siehe Zeichnung).

AUSWECHSELBEREICH / MANNSCHAFTSBÄNKE:

- Mannschaftsbänke an den Auswechsellmarkierungen.
- Die Mannschaftsbänke können nach Absprache mit dem SR auch mitgenommen werden beim Seitenwechsel.
- Werden die Mannschaftsbänke mitgenommen, so muss nach dem Spiel einmal desinfiziert werden. Erlauben es die SR nicht, muss in der Halbzeit die Bank nochmals desinfiziert werden.

ZEITNEHMERTISCH:

- Zeitnehmer/Sekretär Tisch befindet sich an der Mittellinie.
- Zeitnehmer/Sekretär müssen Einweghandschuhe tragen und einen Mund-Nasen-Schutz.
- Bei Rückfragen an das Kampfgericht ist der Abstand zu bewahren. Bei direkter Kommunikation muss Mund-Nasen-Schutz getragen werden.

ZEITLICHER Ablauf für das Spiel:

AUFWÄRMPHASE:

- Heim und Gast Verlassen/Betretten das Spielfeld mit 1 Minute Verzögerung.
- Jeder Spieler verfügt über sein eigenes Handtuch, seine eigene Trinkflasche usw. (individuelle Kennzeichnung).

WÄHREND DES SPIELS:

- Es wird empfohlen, dass Spieler auf das Abklatschen untereinander/ gemeinsames Jubeln bei Torerfolg o.ä. verzichten.



- Die individuellen Getränkeflaschen und Handtücher werden eigenständig von der Mannschaftsbank aufgenommen und nicht durch Mitspieler angereicht.
- Pro Halbzeit ein anderer Ball oder der Ball muss desinfiziert werden.

Halbzeit:

- Das Spielfeld wird in der gleichen Reihenfolge verlassen, wie es betreten wurde.
- Die Mannschaften begeben sich in Ihre vorgesehene Kabine. Die Türen bleiben offen.
- Auf dem Weg ist MNS zu tragen

NACH DEM SPIEL:

- Das Spielfeld wird in folgender Reihenfolge verlassen: Heim, Gast, Schiedsrichter.
- Die Abreise hat nach räumlicher und zeitlicher Trennung analog zur Anreise zu erfolgen

AUFTEILUNG DER SPIELBETEILIGTEN WÄHREND DER SPIELE:

- **Zugangsberechtigt zu Zone 1 – Spielfeld, Halleninnenraum (ohne Tribüne)**
- **Personenkreis** **Anzahl** **Bemerkungen/Aufgaben**
- Spieler max. 28 max. 14 Spieler pro Mannschaft
- Offizielle 8 Jeweils Trainer, Co-Trainer, Staff 1, Staff 2
- Schiedsrichter 2
- Zeitnehmer/Sekretär 2 Ausgestattet mit Mund-Nasen-Schutz
- Wischer max. 2 Ausgestattet mit Mund-Nasen-Schutz
- **Gesamt** 42

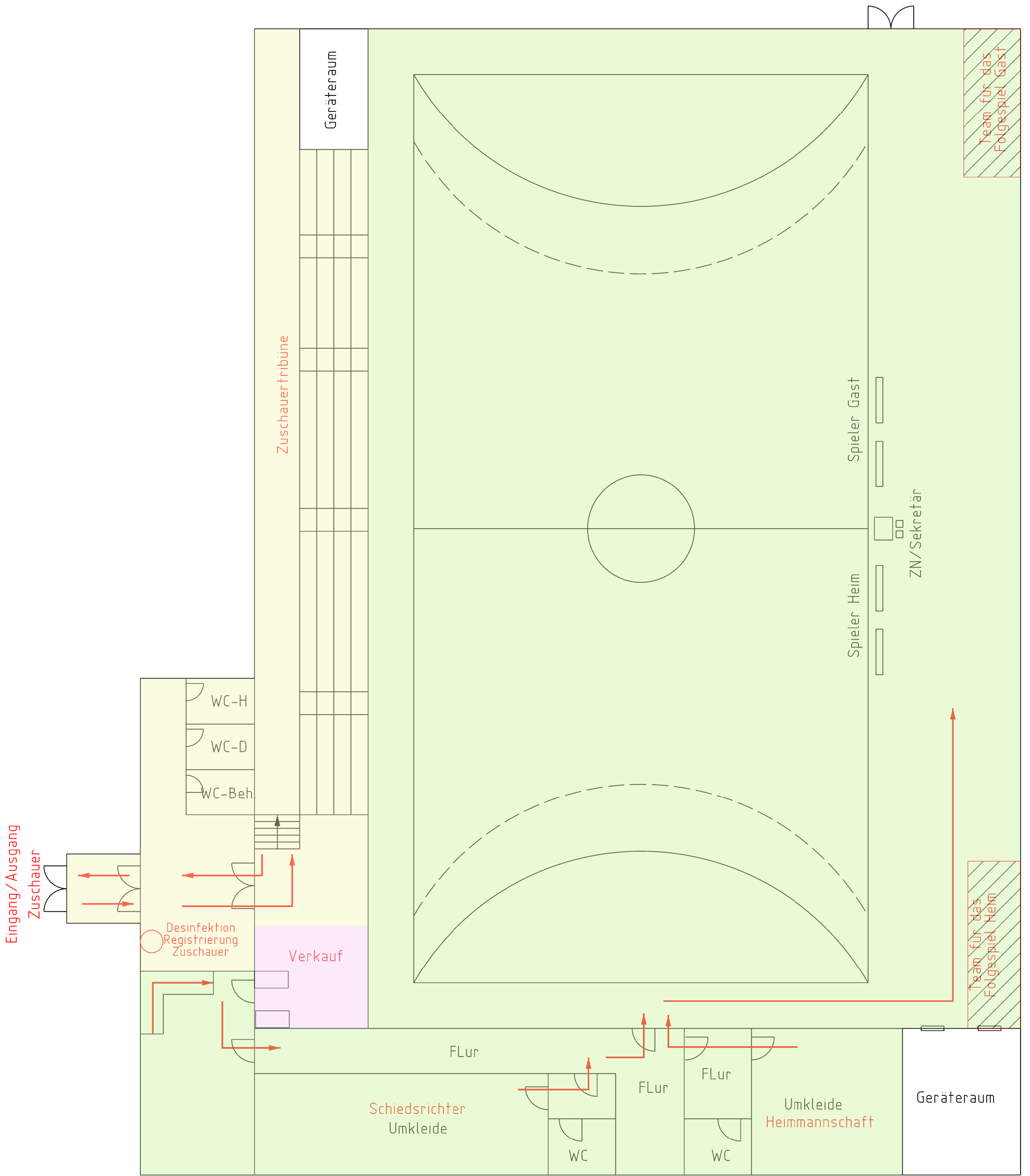


AUFTEILUNG DER SPIELBETEILIGTEN WÄHREND DER SPIELE:

- **Zugangsberechtigt zu Zone 2 – Tribünenbereich, Außenbereich, All Area**
- **Personenkreis** **Anzahl** **Bemerkungen/Aufgaben**
- Hygienebeauftragter **1** Mund-Nasen-Schutz und Handschuhe
- Vereinshelfer **1-4** Mund-Nasen-Schutz und Handschuhe
- Presse/Fotograf **1-3** Mund-Nasen-Schutz und Handschuhe
- **Gesamt** **3-8**

Ehmen, 01.09.2020

Hygienekonzept HSC Ehmen



Eingang/Ausgang Sportler

- Bereich Sportler/Offizielle/Trainer
- Bereich Verkaufsfläche
- Bereich Zuschauer