



Design Andreas Schlichtmann, Horneburg

Hygiene-Konzept für die Sportlerinnen und Sportler bei den Handballspielen des VfL Horneburg

Wir freuen uns darüber, dass Zuschauer zu unseren Spielen erlaubt sind, aber nur unter den Vorschriften des Landes Niedersachsen und des Gesundheitsamtes Stade!!!!

Desinfektionspflicht:

Wer die Halle betritt, muss bitte seine Hände desinfizieren.

Entsprechende Ständer stehen am Eingang, Ausgang und an den Toiletten.

Maskenpflicht:

Für die Sporthalle Hermannstraße gilt grundsätzlich Maskenpflicht

- Die Halle darf nur mit Mund-Nasen-Schutz betreten werden.
- In der Kabine darf die Maske abgenommen werden.
- Beim Verlassen der Halle muss der Mund-Nasen-Schutz getragen werden.

Dokumentationspflicht:

Alle Sportlerinnen und Sportler müssen ein Dokument ausfüllen mit folgenden Angaben:

- Name, Vorname vollständige Anschrift und Telefonnummer

Jede Sportlerin und jeder Sportler muss einen Gesundheitsfragebogen ausfüllen:

- Bei mir liegt aktuell **keine** Erkältungskrankheit mit Fieber vor.
- Ich hatte in den letzten 14 Tagen **keinen** wissentlichen Kontakt mit einer Person, bei der das neuartige Corona-Virus (SARS-CoV-2) nachgewiesen wurde.
- Ich habe mich in den letzten 14 Tagen in **keinem** vom Robert-Koch-Institut festgelegten Risikogebiet aufgehalten.

Regeln für die Aktiven:

- Spielerinnen, Spieler plus Trainer und Betreuer betreten die Halle durch den Sportlereingang.
- Alle Aktiven halten sich von den Zuschauern fern.

Vor und nach dem Spiel gilt Abstandsgebot:

- Zu der anderen Mannschaft ist in der Halle Abstand zu halten, zu den Trainern und Betreuern ebenfalls.

Dusch- und Umkleidekabinen

- Die Verweildauer in den Umkleidekabinen und Duschen soll auf ein Minimum reduziert werden.
- Es erfolgt eine regelmäßige Lüftung und Reinigung der Räumlichkeiten.



Hygiene-Konzept für die Zuschauer bei den Handballspielen des VfL Horneburg

Wir freuen uns darüber, dass Zuschauer zu unseren Spielen erlaubt sind, aber nur unter den Vorschriften des Landes Niedersachsen und des Gesundheitsamtes Stade!!!!

Desinfektionspflicht:

Wer die Halle betritt, muss bitte seine Hände desinfizieren.

Entsprechende Ständer stehen am Eingang, Ausgang und an den Toiletten.

Maskenpflicht:

Für die Sporthalle Hermannstraße gilt grundsätzlich Maskenpflicht

- Die Halle darf nur mit Mund-Nasen-Schutz betreten werden.
- Wer seinen Sitzplatz eingenommen hat, darf die Maske abnehmen
- Sobald man den Sitzplatz verlässt, muss die Maske wieder getragen werden

Dokumentationspflicht:

Jeder Zuschauer muss ein Dokument ausfüllen mit folgenden Angaben:

- Name, Vorname vollständige Anschrift und Telefonnummer

Jeder Zuschauer muss einen Gesundheitsfragebogen ausfüllen:

- Bei mir liegt aktuell **keine** Erkältungskrankheit mit Fieber vor.
- Ich hatte in den letzten 14 Tagen **keinen** wissentlichen Kontakt mit einer Person, bei der das neuartige Corona-Virus (SARS-CoV-2) nachgewiesen wurde.
- Ich habe mich in den letzten 14 Tagen in **keinem** vom Robert-Koch-Institut festgelegten Risikogebiet aufgehalten.

Regeln für die Zuschauer:

- Es werden maximal 100 Personen zugelassen. Voraussetzung dafür ist die Bildung von Zuschauergruppen.
- Die Zuschauer benutzen den oberen Eingang zur Sporthalle.
- Es gibt nur Sitzplätze. Stehplätze sind nicht erlaubt.
- Es gibt keine freie Platzwahl, die Sitzplätze werden zugeteilt.
- Alle Zuschauer sollen sich nach dem Ticketkauf möglichst schnell in die Halle begeben und dort den zugeteilten Sitzplatz einnehmen.
- Der Wechsel auf einen anderen Sitzplatz ist nicht erlaubt.
- Maximal 10 Personen können in einer Gruppe zusammensitzen.
- Der Abstand von einer Gruppe zur nächsten muss immer 1,50 Meter betragen.
- Folglich sind ganze Sitzreihen auf den Tribünen komplett gesperrt.
- Kinder dürfen auch nur in Begleitung von Eltern bzw. Aufsichtspersonen in die Halle.
- Die Tribüne wird regelmäßig desinfiziert und die Halle wiederholt gelüftet.

Abstandsgebot:

Bitte achten Sie stets darauf, ausreichend Abstand zu halten, insbesondere....

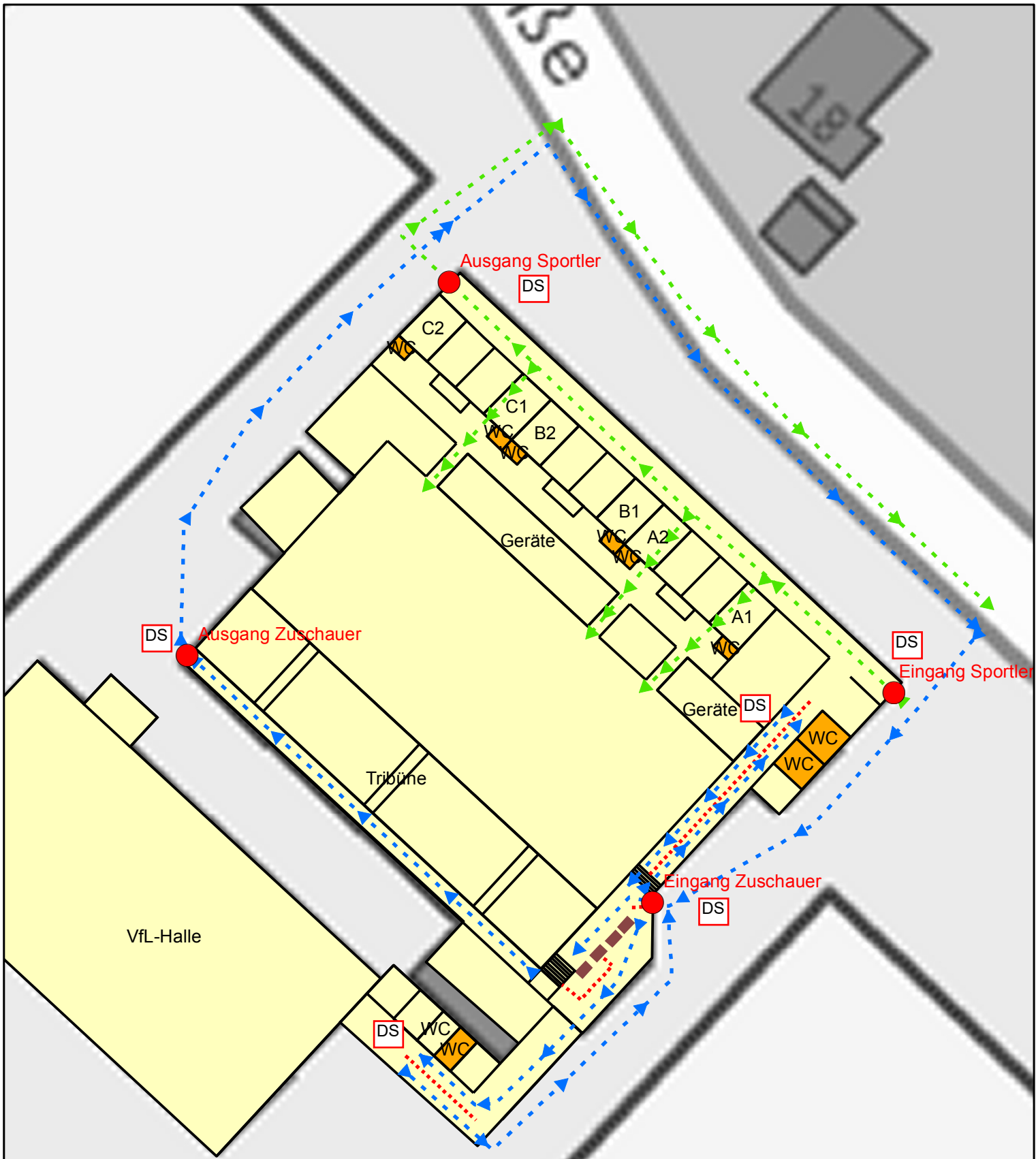
- beim Betreten der Halle,
- beim Verlassen der Halle,
- beim Gang zur Toilette.

Bitte achten Sie auf unsere Durchsagen!

Bitte haben Sie Verständnis dafür, dass wir Mannschaften und Zuschauer strikt trennen.

Wir achten auf die Einhaltung der Regeln.

Wer sich nicht daran hält, wird leider die Halle verlassen müssen.



DS

Ausgang Zuschauer

DS

Ausgang Sportler

DS

Eingang Sportler

DS

Geräte

Eingang Zuschauer

DS

Tribüne

Geräte

VfL-Halle

DS

WC

WC

WC

WC

WC

WC

WC

WC

18



Legende

- Bewegungspunkt
- ▶▶▶▶ Laufrichtung_Sportler
- ▶▶▶▶ Laufrichtung Zuschauer
- ⋯⋯⋯ Zu markierende Linien

1:500