

Liebe Gäste und Besucher des TuS Lemförde

der Vorstand des TuS Lemförde heißt Sie in Lemförde herzlich willkommen

Vorab möchten wir ihnen die Gelegenheit geben sich mit unserem Hygiene- Konzept für Gastmannschaften und Zuschauer auf und in den Sportstätten des TuS Lemförde vertraut zu machen.

Wir bitten Sie um Beachtung der von uns aufgestellten Regelungen, Danke.

Für alle Sportstätten gelten die allgemein gültigen Hygiene- Vorschriften der Corona- Schutzverordnung (Hinweise darauf sind in den jeweiligen Sportstätten angebracht)

Gastmannschaften und Schiedsrichter, die jeweiligen Mannschaftenverantwortlichen wenden Sie sich bitte nach der Anreise sofort an unsere Corona- Beauftragten

Fußball- Teams:	Standort am Eingang des Sportplatz
Schiedsrichter/ Offizielle Fußball:	Standort am Eingang des Sportplatz
Handball.- Teams:	Standort am Eingang für Besucher – Sporthalle Zone 2.
Schiedsrichter/ Offizielle Handball:	Standort am Eingang für Besucher – Sporthalle Zone 2

Die nachfolgenden Punkte des TuS- Hygiene- Konzeptes sind vom Vorstand des TuS Lemförde auf Grundlage, der von den Sportverbänden und der Niedersächsischen Corona-Verordnung empfohlenen Maßnahmen erarbeitet und gelten für alle Sparten des TuS Lemförde und deren Gastmannschaften

Das TuS- Hygiene- Konzept und die Niedersächsischen Corona- Verordnung sind von den TuS- Mitgliedern in den verschiedenen TuS- Sparten, Mannschaften, Gastmannschaften und Übungsgruppen verbindlich einzuhalten und gelten für alle Sportstätten wie Sporthallen und den Fußballplatz.

Für die Umsetzung an den Spielwochenenden sind die jeweiligen Corona- Beauftragten des TuS vor Ort und die jeweiligen Trainer und Betreuer der Mannschaften verantwortlich.

Jede vom Land Niedersachsen ausgegebene Lockerungsstufe geht mit einem gewissen Risiko und einer für die TuS- Mitglieder steigenden Eigenverantwortung einher.

Deshalb appelliert der TuS- Vorstand an seine Mitglieder und Gäste:

Seit bitte weiterhin achtsam und besonnen im Alltag, haltet die Hygiene- und Abstandsregeln stets und überall ein, wascht eure Hände lieber einmal mehr und tragt in unübersichtlichen Lagen den Mund- und Nasenschutz.

Und vor allem: **Helfen wir uns gegenseitig.**

Wir wünschen unsern Gastmannschaften, Schiedsrichtern, Offiziellen und TuS- Mitgliedern trotz der schwierigen Zeit viel Spaß beim Sport und bitten um Verständnis für die erheblichen Einschränkungen - Danke

Nur gemeinsam haben wir eine kleine Chance gegen das Corona- Virus.

Aktuell mögliche Zuschauerauslastung Sportstätten Lemförde

- **Sporthalle Stettiner Str. 35** max. 100 Besucher
- **Sporthalle Ernst-August-Straße** max. 20 Besucher
- **Sportplatz** max. 500 Besucher

Wir können nicht garantieren, dass auch alle Interessenten die Sportveranstaltung besuchen können.

Der TuS- Vorstand bedankt sich für euer Verständnis und bleibt gesund.

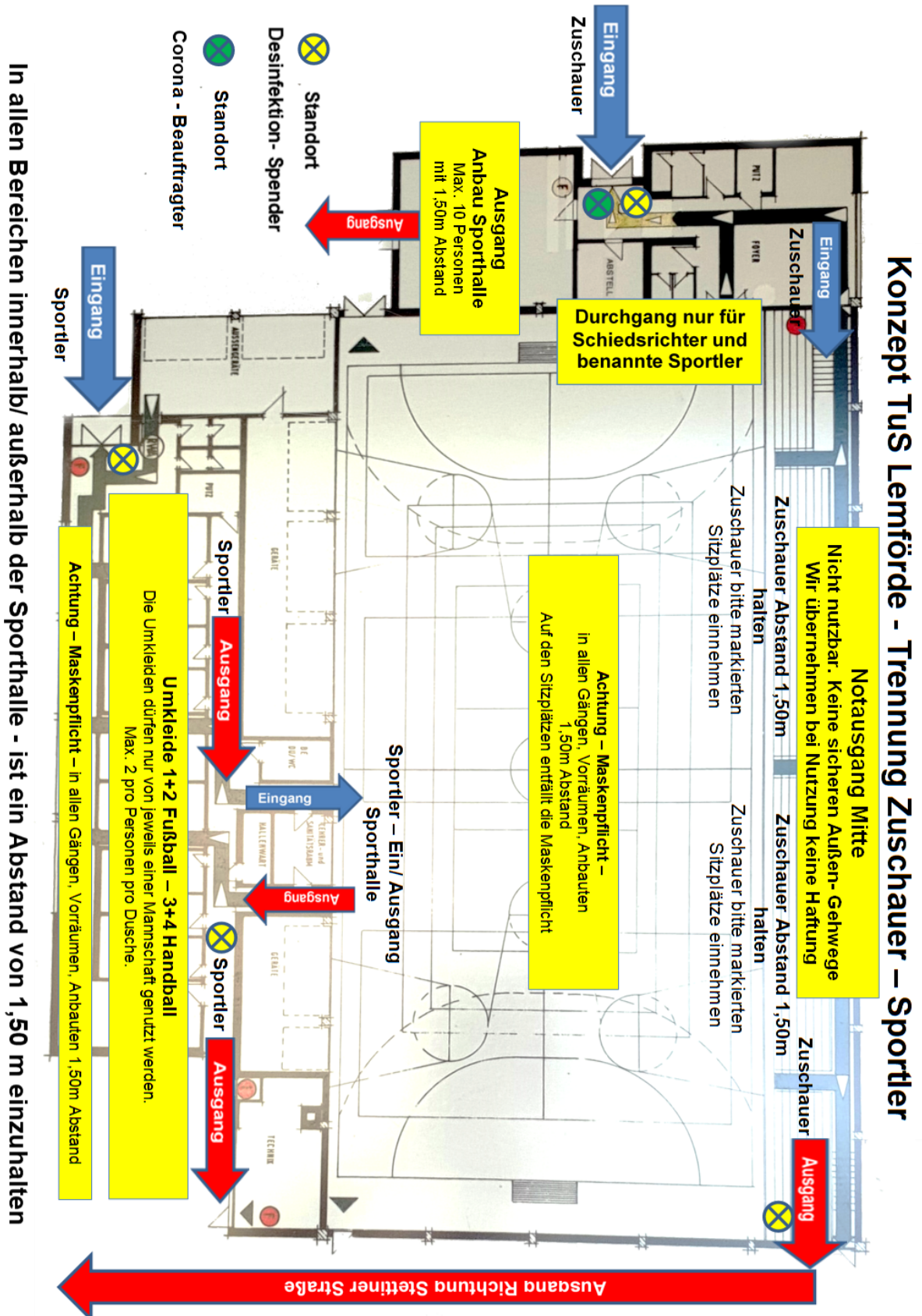
Paul- Hermann Broi – Sebastian Wiegmann – Dennis Fischer

Corona- Beauftragter TuS Lemförde

Paul - Hermann Broi; Schlesische Str. 33; 49448 Lemförde; Fon.:0171-4120524;
TuS- Hygienekonzept Stand: 13.09.2021

Zugangs- Regelung Sporthalle Stettiner Straße 35

Sporthalle Stettiner Straße 33 - Zoneneinteilung



Sporthalle Stettiner Straße 33

Zugangsregelung Zone 1 - Sportler

(Umkleideräume, Verbindungsgänge, Spielfeld, Regieraum)

Die Zone 1 kann nur mit dem 2Gplus- Status betreten werden

(2G heißt: Geimpft, Genesen, zusätzlicher Test – Ausnahme Geboostert)

Mund/ Nasenschutz und 1,50m Abstand in den Gängen, Vorräumen und den Anbauten (Cafeteria) der Sporthallen sind verpflichtend - (Ausnahmen Umkleiden (UK) und Spielfeld)

- Sportler betreten die Sporthalle nur durch den Sportler- Eingang
- Sportler- Ausgang über den Turnschuhgang Richtung Kindergarten, ist ausgeschildert.
- In Ausnahmefällen nutzen die Fußballer die UK 1 und 2.
Der Sportlereingang ist dann als Ein/- Ausgang zu nutzen. Achtung - Begegnungsverkehr verhindern, Erst Ausgangsverkehr, dann Eingangsverkehr

Anmeldung der Gastmannschaften und Schiedsrichter

- Die jeweiligen Mannschaftenverantwortlichen der Gästemannschaften und Schiedsrichter müssen sich beim Corona- Beauftragten anmelden und legen den 2Gplus- Nachweis ihrer Spieler*innen vor.
- **Achtung:** Standort Handball: Besuchereingang Sporthalle (Zone 2)
- Nachzügler von Mannschaften müssen vom Mannschaftenverantwortlichen beim Corona- Beauftragten benannt werden und werden dann vom Beauftragten in die Halle begleitet
- Mund/ Nasenschutzpflicht für Zeitnehmer/ Sekretäre, bei Gesprächen 1,5m Abstand einhalten. Gerätschaften nach Spielende bitte desinfizieren.

Umkleiden, Duschen – 2Gplus- Regelung

- **UK 1, Schiedsrichter, UK 2 bis 4 Handball, in Ausnahmefällen UK 1 und 2 für Fußball.**
- Die UK können von jeweils einer kompletten Mannschaften genutzt werden, die Duschen von max. 4 Personen. Wir empfehlen den Umkleideraum so kurz wie möglich zu nutzen.
- Nach der Benutzung bitte die Türen zum Stiefel- und Turnschuhgang offenlassen, Lüften.

Zugang/ Ausgang zum Spielfeld Sporthalle - (Alle Zu- und Ausgangswege sind ausgeschildert)

- Alle Mannschaften müssen in der Sporthalle nach Ende des Spieles mit entsprechendem Abstand so lange warten, bis die nachfolgenden Mannschaften die Sporthalle betreten haben.
- Reihenfolge Verlassen Halle (Halbzeitpause - Spielende) – 1. Heim, 2. Gast, 3. Schiedsrichter
- Gast rechter Gang
- Heim linker Gang
- 1.50m- Abstand halten
- Während der Trainingseinheiten ist links der Zugang, rechts der Ausgang
- Die Sporthalle ist nach Spielende für 10 Min. zu lüften, Auswechselbänke zu desinfizieren.

Schiedsrichter Handball,

- Anmeldung und Zugang über den Besuchereingang (Zone 2), werden in die Halle begleitet
- Zum Duschen bitte UK 1 oder falls durch Fußball belegt, bitte Leherduschen (sind Gekennzeichnet) im Turnschuhgang nutzen, Sitzfläche und Türgriffe bitte nach Nutzung desinfizieren.
- Umkleiden auf dem Behinderten- WC im Sportlergang (ist ausgewiesen)
- Spielvorbereitung im Regieraum

Achtung: Eventuelle Einschränkungen oder Lockerungen durch die Corona- Verordnung sind zu beachten und bindend einzuhalten. Zurzeit gilt die 2Gplus- Regelung nicht für Jugendliche bis 18 Jahre. Für Personen mit Booster- Impfung entfällt die Testpflicht.

Sporthalle Stettiner Straße 35

Zugangsregelung Zone 2 - Besucher

(Anbauten -Cafeteria-, Tribüne)

Die Zone 2 kann nur mit dem 2Gplus- Status betreten werden

(2G heißt: Geimpft, Genesen, zusätzlicher Test – Ausnahme Geboostert)

Mund/ Nasenschutz und 1,50m Abstand in den Gängen, Vorräumen und den Anbauten (Cafeteria) der Sporthalle sind verpflichtend

Zugang/ Ausgang Sporthalle, Anbau – (Cafeteria)

- Eingang für Besucher, Schiedsrichter, Offizielle ist der Besuchereingang im Anbau der Sporthalle (Tür Richtung Norden) - Bitte folgen Sie den entsprechenden Hinweisschildern
- Ausgang aus der Sporthalle ist die Fluchttür am Ende der Tribüne Richtung Kindergarten (Richtung Süden), von dort aus Richtung Stettiner Straße (Westen) und wieder zum Besuchereingang Sporthalle. Bei Dunkelheit kann der Eingang als Ausgang genutzt werden – Beim ausgeschilderten Ausgang besteht Verletzungsgefahr bei Dunkelheit. Maskenpflicht.
- Ausgang aus dem Anbau (Cafeteria) – ist der dortige Notausgang (Richtung Westen)
- **Ausnahme:** Zum Toilettengang dürfen Besucher den Eingang zur Tribüne (bitte auf Abstand und Maskenpflicht achten) nutzen. Für die Toilettenbenutzung bitte die angebrachten Hinweise beachten.

Anmeldung, Kontaktdaten, 2Gplus- Nachweis beim Corona- Beauftragten vor Ort

- Vor Eintritt müssen sich alle Besucher der Sporthallen/ Sportplatz, Anbau (Cafeteria) per Luca- App anmelden. Falls nicht vorhanden besteht die Möglichkeit sich mit einem persönlichen Kontaktformular für jedes einzelne Spiel anzumelden.
- Bitte denken Sie daran, dass Sie sich für jedes Spiel, das Sie besuchen, per Luca- App neu anmelden oder ein neues persönliches Kontaktformular ausfüllen.
- Bitte legen Sie dem Coronabeauftragten unaufgefordert ihre 2Gplus- Nachweise für die abgeschlossene Impfung, Genesung plus Testnachweis vor.
- Sollten Sie keinen Nachweis erbringen können, dürfen Sie leider das Sportevent nach der aktuell gültigen Corona- Verordnung des Landes Niedersachsen nicht besuchen.

Reglungen während des Sportevent

- Der Tribüningang ist freizuhalten und darf nicht als Stehplatz genutzt werden.
- Nach jedem Spiel wird die Sporthalle für 10 Minuten gelüftet.
- Die Besucher müssen nach jedem Spiel die Tribüne Richtung Ausgang verlassen
- Bei Dunkelheit kann der Eingang als Ausgang genutzt werden – Beim ausgeschilderten Ausgang besteht Verletzungsgefahr bei Dunkelheit. Es besteht Maskenpflicht.
- Die Nutzung der mittleren Flucht- Türen auf der Tribüne ist kein Ausgang und dürfen nur im Notfall oder zur Lüftung genutzt werden.
Es besteht bei Dunkelheit Verletzungsgefahr, da der Weg nicht ausgeleuchtet ist
- Besucher, die sich nicht an die ausgewiesenen Regelungen halten, werden zunächst auf ihr Fehlverhalten hinweisen.
- Bei Nichteinhaltung der Regelungen dürfen sie die Sporteinrichtungen nicht betreten.
- Ausschankregelung Kiosk Anbau ist extra geregelt – ist zurzeit geschlossen

Achtung: Eventuelle Einschränkungen oder Lockerungen durch die Corona- Verordnung sind zu beachten und bindend einzuhalten. Zurzeit gilt die 2Gplus- Regelung nicht für Jugendliche bis 18 Jahre. Für Personen mit Booster- Impfung entfällt die Testpflicht.

Zugang Sportplatz, Sportler, Besucher, Schiedsrichter

Der Sportplatz kann nur mit dem 2G- Status betreten werden

Die 2G- Regelung gilt für Sportler*innen und Besucher*innen
(2G heißt: Geimpft, Genesen)

Anmeldung, Kontaktdaten, 2G- Nachweis beim Corona- Beauftragten vor Ort

- **Standort des Coronabeauftragten vor Ort** - Eingang Sportplatz
- Vor Eintritt müssen sich alle Besucher des Sportplatzes per Luca- App anmelden. Falls nicht vorhanden besteht die Möglichkeit sich mit einem persönlichen Kontaktformular für jedes einzelne Spiel anzumelden.
- Bitte legen Sie dem Coronabeauftragten unaufgefordert ihre 2G- Nachweise für die abgeschlossene Impfung oder Genesung.
- Sollten Sie keinen Nachweis erbringen können, dürfen Sie leider das Sportevent nach der aktuell gültigen Corona- Verordnung des Landes Niedersachsen nicht besuchen.

Zugang Sportler

- Der jeweilige Mannschaftenverantwortliche der Gastmannschaft meldet sich beim Coronabeauftragten an
- Zum Umkleiden (UK) und Duschen können die grauen Dusch- Container genutzt werden, rechts Gast- Team, links Heim- Team
- Die UK können von jeweils einer kompletten Mannschaften genutzt werden, die Duschen von max. 5 Personen. Wir empfehlen den Umkleideraum so kurz wie möglich zu nutzen.
- Schieds- und Linienrichter nutzen den blauen Dusch- Container
- **ACHTUNG:** In den Duschen und Umkleiden (Container, Sporthallen) gilt die 2Gplus- Regelung (nur geimpft, genesen und getestet). Ausnahme, Personen mit Booster- Impfung

Zugang Besucher

- Auf dem gesamten Sportgelände besteht Maskenpflicht
Hinweis: Achtung evtl. Lockerungen durch die jeweils gültige Corona- Verordnung.
Entsprechende Hinweise erhalten Sie beim Corona- Beauftragten am Eingang des Sportplatzes.
- Auf dem Sitzplatz entfällt die Maskenpflicht.
- Zu/Ausgangsregelung ist am Sportplatz ausgeschildert – Bitte halten Sie zu jedem Zeitpunkt den 1,50m Abstand ein.
- Sie erhalten am Eingang eine Sitzmöglichkeit, um das Fußballspiel wie vorgeschrieben im Sitzen zu sehen. Bitte nach Ende des Spieles am Ausgang abgeben, Danke
Hinweis: Achtung evtl. Lockerungen durch die jeweils gültige Corona- Verordnung.
Entsprechende Hinweise erhalten Sie beim Corona- Beauftragten am Eingang des Sportplatzes.
- Sonderregelung Verkauf – TuS- Hütte ist ausgeschildert

Schiedsrichter Fußball

- Anmeldung und Zugang beim Corona- Beauftragten Sportplatzeingang
- TuS- Container, Umkleideraum/ Dusche **ACHTUNG:** 2Gplus- Regelung (nur geimpft, genesen, getestet)
- Für Personen mit Booster- Impfung entfällt die Testpflicht

Zuschauerauslastung Sportplatz Lemförde, max. 500 Besucher

Wir können nicht garantieren, dass auch alle Interessenten die Sportveranstaltung besuchen können.

Achtung: Eventuelle Einschränkungen oder Lockerungen durch die jeweils gültige Corona- Verordnung sind zu beachten und bindend einzuhalten. Zurzeit gilt die 2G- Regelung nicht für Jugendliche bis 18 Jahre

Zugang Sporthalle Ernst- August- Straße – Sportler, Besucher

Die Sporthalle kann nur mit dem 2Gplus- Status betreten werden

Die 2G- Regelung gilt für Sportler*innen und Besucher (2G heißt: Geimpft, Genesen, Getestet)

Standort des Coronabeauftragten vor Ort

- Mannschaftenverantwortlicher der Heimmannschaft

Zugang Sportler

Eingang/ Ausgang kleine Sporthalle - linke Tür, Achtung - Begegnungsverkehr verhindern, Erst Ausgangsverkehr, dann Eingangsverkehr

- Ein/Ausgang Spielfeld kleine Halle - Zugangstür Sporthalle
- Es besteht Maskenpflicht und 1,50m- Abstand in der Sporthalle (Ausnahme Trainer*in, Spieler*innen in der Sporthalle) in den Gängen und auf den Stehplätzen

Anmeldung, Kontaktdaten, 2Gplus- Nachweis beim Corona- Beauftragten vor Ort

- Vor Eintritt müssen sich alle Besucher und Sportler der Sporthallen/ Sportplatz, Anbau (Cafeteria) per Luca- App anmelden. Falls nicht vorhanden besteht die Möglichkeit sich mit einem persönlichen Kontaktformular für jedes einzelne Spiel anzumelden.
- Bitte denken Sie daran, dass Sie sich für jedes Spiel, das Sie besuchen, per Luca- App neu anmelden oder ein neues persönliches Kontaktformular ausfüllen.
- Bitte legen Sie dem Coronabeauftragten unaufgefordert ihre 2Gplus- Nachweise für die abgeschlossene Impfung, Genesung plus Testnachweis vor.
- Sollten Sie keinen Nachweis erbringen können, dürfen Sie leider das Sportevent nach der aktuell gültigen Corona- Verordnung des Landes Niedersachsen nicht besuchen.

Zugang Besucher – 2Gplus Regelung

Eingang/ Ausgang kleine Sporthalle - linke Tür, Achtung - Begegnungsverkehr verhindern, Erst Ausgangsverkehr, dann Eingangsverkehr

- Ein/Ausgang Spielfeld kleine Halle - Zugangstür Sporthalle
- Es besteht Maskenpflicht und 1,50m- Abstand in der Sporthalle (Ausnahme Trainer*in, Spieler*innen auf dem Spielfeld) in den Gängen und auf den Stehplätzen

Umkleideräume

- Die UK können von jeweils einer kompletten Mannschaften/ Trainingsgruppe genutzt werden, die Duschen von max. 4 Personen. Wir empfehlen den Umkleideraum so kurz wie möglich zu nutzen.
- Da nur 2 Umkleideräume zur Verfügung stehen, bitte vor Ort Absprachen treffen und nach jeder Nutzung Desinfizieren
- Zum Lüften der Umkleideräume die Türen bitte nach der Nutzung offen zu lassen.

Schiedsrichter

- Anmeldung, Umkleiden/ Duschen in Absprache mit dem Mannschaftenverantwortlichen der Heimmannschaft abklären

Zuschauerauslastung Sporthallen Lemförde

- Sporthalle Ernst-August-Straße max. 20 Besucher

Wir können nicht garantieren, dass auch alle Interessenten die Sportveranstaltung besuchen können.

Achtung: Eventuelle Einschränkungen oder Lockerungen durch die Corona- Verordnung sind zu beachten und bindend einzuhalten. Zurzeit gilt die 2Gplus- Regelung nicht für Jugendliche bis 18 Jahre. Für Personen mit Booster- Impfung entfällt die Testpflicht

Verhaltensregeln für den Besuch der Sporthalle und des Sportplatzes

Es besteht Maskenpflicht in allen Gängen, Vorräumen, den Anbauten (Cafeteria) der Sporthallen, dem Sportplatz und der TuS- Hütte - Ausnahme: Die Maskenpflicht entfällt am Sitzplatz

Eventuelle Einschränkungen oder Lockerungen durch die jeweils gültige Corona- Verordnung sind zu beachten und bindend einzuhalten.

Entsprechende Hinweise gibt es bei den Corona- Beauftragen vor Ort

Aktuell gilt:

In den Sporthallen die 2Gplus- Regelung

Auf dem Sportplatz die 2G- Regelung

Der Vorstand des TuS Lemförde bittet Sie, um einen reibungslosen Ablauf der Sportveranstaltung zu ermöglichen, die folgenden Punkte zu beachten:

Auf und in allen vom TuS Lemförde genutzten Sportstätten gelten die allgemein gültigen Hygiene- Vorschriften der Corona- Schutzverordnung Niedersachsen

Verzichten Sie auf einen Besuch, wenn Sie sich krank fühlen

- Bitte befolgen Sie die Anweisungen der Corona- Beauftragten,
- Melden Sie sich bitte per Luca- App oder Kontakt- Formular an
- Beachten Sie immer die allgemeinen Hygieneregeln -AHA
- Verzichten Sie auf Hände schütteln und Umarmungen
- Wenn Sie Husten oder Niesen müssen, benutzen Sie Taschentücher oder die Armbeuge
- Nutzen Sie unsere Desinfektion- Spender an den Aus- und Eingängen. Wenn Sie zu Hause sind, waschen Sie sich gründlich die Hände
- Bitte benutzen Sie in der Sporthalle die markierten Sitzplätze.
Auf den Sitzplätzen entfällt die Maskenpflicht
- Abstände auf dem Sportplatz beachten, besonders am Verkaufsstand
- Gesperrte Bereiche dürfen nicht betreten werden
- Bitte beachten Sie die jeweils ausgehängten Hinweisschilder und Hinweise, die die Laufwege im Ein/ Ausgangs- und Sanitärbereich vorschreiben
- Bitte beachten Sie zu jedem Zeitpunkt ihres Besuches die Abstands- und Hygieneregeln, auch vor und nach der Veranstaltung im Außenbereich der Sportstätten

Achtung: Eventuelle Einschränkungen oder Lockerungen durch die Corona- Verordnung sind zu beachten und bindend einzuhalten.

Zurzeit gilt die 2Gplus (2G-)- Regelung nicht für Jugendliche bis 18 Jahre.

Für Personen mit Booster- Impfung entfällt die Testpflicht bei der 2Gplus- Regelung

Desinfektion Räume in den Sporthallen

(nach den Spielen und Trainingseinheiten)

- Diese Regelungen aus dem Hygiene- Konzept sind vom Corona- Beauftragten vor Ort mit der jeweiligen Gastmannschaft, Schiedsrichtern und Zuschauern beim Betreten der Sporthallen/ Sportplatzes zu erörtern
- Während und nach den Heimspielen sind die jeweiligen Trainer/ Betreuer/ Übungsleiter für die Desinfektion Räume in den Sporthallen zuständig. Desinfektionsmitteln (Regieräume Sporthallen)
- Die jeweiligen Mannschaften, die die Umkleidekabinen und Duschen genutzt haben, müssen die Sitzbänke, Türklinken/Knäufe mit den bereitgestellten. Desinfektionsmitteln (Regieräume Sporthallen) abwischen, bevor die nächste Gruppe die Umkleideräume betritt.
- Die jeweiligen Trainer/ Betreuer der einzelnen Mannschaften (Gast/ Heim) sind für die Einhaltung der Regelung verantwortlich
- Zeitnehmer/ Sekretäre desinfizieren die gebrauchten Laptops, Schreibstifte, Sitzplätze nach jedem Spiel. Desinfektionsmitteln (Regieräume Sporthallen)
- Die Handläufe der Tribüne sind nach jedem Spiel (Aufgabe vom Corona- Beauftragten) zu desinfizieren.
- Desinfektionsmitteln befinden sich in den Regieräumen der Sporthallen und Abstellraum TuS- Hütte

Lüftung nach den Spielen

- Die Sporthallen müssen nach den Spielen für 10 Min. gelüftet werden, verantwortlich ist der jeweilige Corona- Verantwortliche vor Ort
- Zuschauer müssen nach Ende eines Spieles die Sporthalle über die gekennzeichneten Wege verlassen.
- Bitte denken Sie daran, dass Sie sich für jedes Spiel, das Sie besuchen, per Luca- App neu anmelden oder ein neues persönliches Kontaktformular ausfüllen.
- Mannschaften können während der Lüftung in der Sporthalle nach Ende des Spieles mit entsprechendem Abstand so lange warten, bis die nachfolgenden Mannschaften die Sporthalle betreten haben.
- Zum Lüften der Umkleideräume die Türen bitte nach der Nutzung offen zu lassen.

Achtung:

Eventuelle Einschränkungen oder Lockerungen durch die jeweils gültige Corona- Verordnung sind zu beachten und bindend einzuhalten.

Entsprechende Hinweise erhalten Sie bei den Corona- Beauftragten vor Ort am Spieltag.

Das für den TuS Lemförde gesamte zurzeit gültige Hygiene- Konzept und evtl. aktuelle Änderungen finden Sie auf unserer **Homepage**: <http://www.tus-lemfoerde.de/>

Um unsere Gäste und Sportler vor gesundheitlichen Gefahren zu schützen, müssen wir Personen, welche die Abstands- und Hygieneregeln nicht beachten oder Anweisungen des Ordnungspersonals nicht Folge leisten, aus dem jeweiligen Sportbereich verweisen.

Das gezahlte Eintrittsgeld wird in diesem Fall nicht zurückerstattet.

Der TuS- Vorstand bedankt sich für euer Verständnis und bleibt gesund.

TuS- Vorstand

Paul- Hermann Broi - Sebastian Wiegmann - Dennis Fischer

Verantwortlicher Corona- Beauftragter TuS Lemförde:

Paul - Hermann Broi, Schlesische Str. 33; 49448 Lemförde, Fon.:0171-4120524
TuS- Hygienekonzept Stand: 09.01.2022