

# **SU Nieder – Florstadt; Abteilung Handball in Spielgemeinschaften mit dem TV Gettenau**

## **Hygienekonzept für die Nutzung der Sporthalle Florstadt für den Spielbetrieb. Stand: 15.01.2022**

---

Präambel:

Durch die Vereinsvertretersitzung sowie durch Mitteilung des Verbandes wurde der Rundenbeginn 2021/22 auf das Wochenende 30./31. 10.2021 festgelegt.

Die Abteilungsleitung Handball der SU Nieder-Florstadt hat beschlossen, die Ligaspiele der Erwachsenen **mit** Zuschauern stattfinden zu lassen. Ein genehmigtes Hygienekonzept ist daher zwingend für den Spielbetrieb erforderlich.

Hygieneregeln Allgemein:

1. Beim Betreten der Halle sind die Hände zu desinfizieren.
2. **Es gilt eine generelle Maskenpflicht im Innenraum auch auf dem Sitzplatz**
3. Ein Aufenthalt bzw. Verweilen im Foyer, in den Zugängen oder auf den Tribümentreppen ist verboten.
4. Der Verzehr von Speisen und Getränken ist nur im Außenbereich gestattet. Der Verkauf von Speisen und Getränken findet unter Einhaltung der Hygieneregeln für Verkaufsstände durch das Land Hessen und RKI statt.
5. Der Verkauf der Eintrittskarten wird aus der Halle heraus ins Foyer verlegt, damit ev. Wartende mit 1,5 m Abstand vor der Halle stehen.
6. Eine Durchlüftung der Halle erfolgt in den Halbzeitpausen und nach jedem Spiel durch die Türen 1 und 3.

#### Hygieneregeln Zuschauer\*innen:

1. Zugang in die Halle erfolgt durch die Türen 1 und 2 (siehe beigefügtem Plan)
2. Zuschauer werden nach der 2G+ – Regel zugelassen.
3. Maximaler Einlass von 250 Zuschauer
4. Einlass max. 30 min vor Spielbeginn
5. Die Halle ist grundsätzlich zügig ohne Aufenthalt zu verlassen. Die Ordner haben darauf hinzuweisen.

#### Hygieneregeln Spieler\*innen:

1. Beim Betreten der Sporthalle gilt das Tragen einer medizinischen/ oder FFP2 Maske. Im Kabinenbereich, Kabinenflur und auf dem Spielfeld besteht für Spieler, Offizielle und das Kampfgericht keine Maskenpflicht.
2. Den Mannschaften stehen in der Regel eine Kabine zur Verfügung (Heim- und Gastkabinen sind gekennzeichnet, diese sind auch nur von den jeweiligen Mannschaften zu nutzen).  
Die Einhaltung der allgemeinen Hygienevorgaben für Umkleidekabinen und Duschen obliegt den Mannschaftsverantwortlichen.

#### Hygieneregeln Schiedsrichter\*innen/ Zeitnehmer\*innen:

1. Die Schiedsrichter\*innen haben sich am Eingang zu melden und es besteht Maskenpflicht bis zur Schiedsrichterkabine.
2. Für die Zeitnehmer\*innen besteht Maskenpflicht. Am Zeitnehmertisch werden die Hygieneregeln durch den Mindestabstand bzw. eine Trennscheibe gewährleistet, so dass die Maskenpflicht entfällt. Desinfektionsmittel steht am Tisch zur Verfügung.

Hygieneregeln für Kinder- und Jugendspiele:

1. Die Spiele können mit Zuschauer stattfinden. **Es wird gebeten diese auf das mindeste an Begleitpersonen zu reduzieren.**
2. Die Zuschauer haben auf der Tribüne den Mindestabstand von 1,5 m einzuhalten. Ansonsten gelten die „Allgemeinen Hygieneregeln“

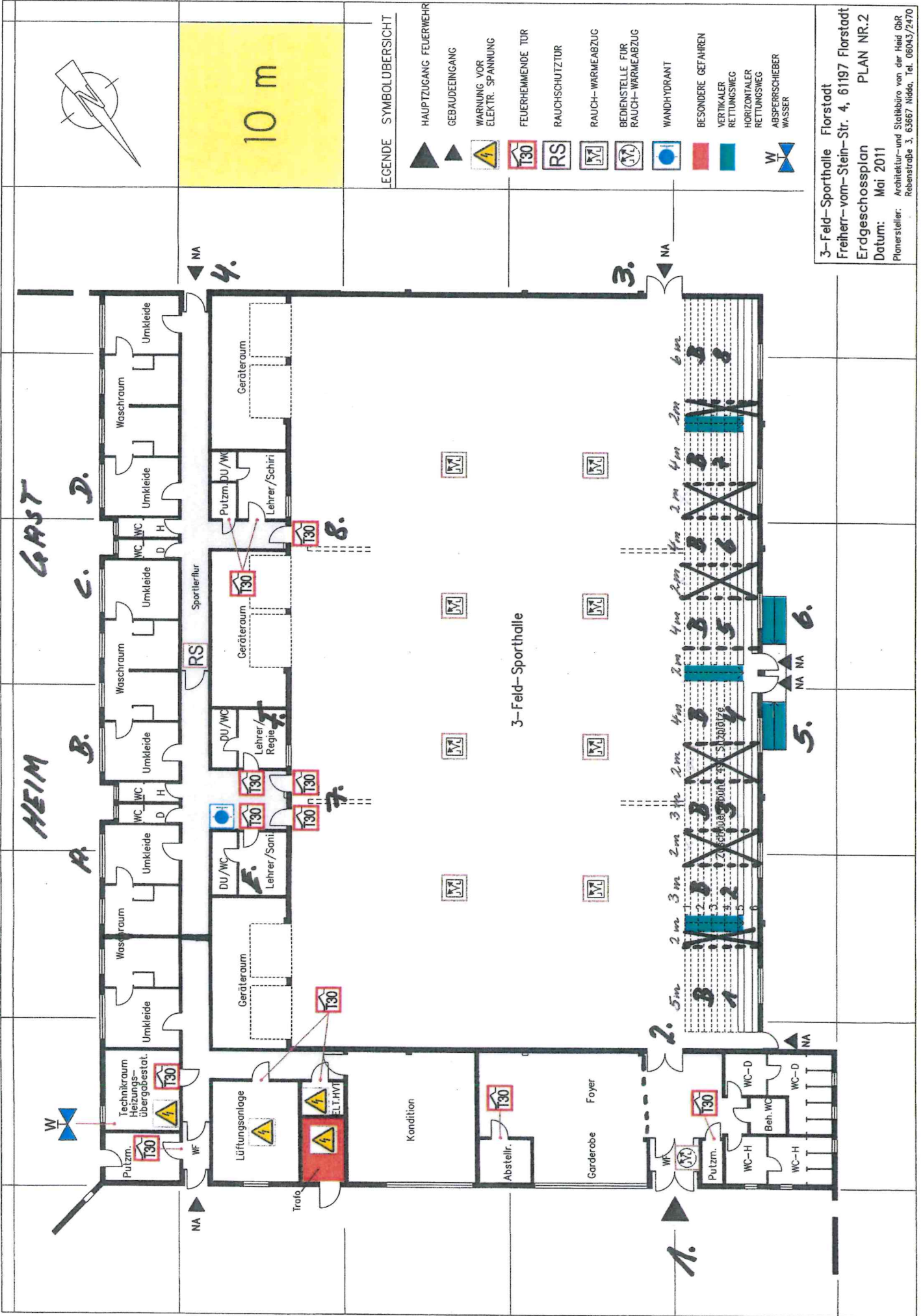
Anlagen:

Hallenplan

Florstadt, den 15.01.2022

SU Nieder-Florstadt

Abt. Handball



LEGENDE SYMBOLÜBERSICHT

- HAUPTZUGANG FEUERWEHR
- GEBÄUDEINGANG
- WARNUNG VOR ELEKTR. SPANNUNG
- FEUERHEMMENDE TÜR
- RAUCHSCHUTZTÜR
- RAUCH+WÄRMEABZUG
- BEDIENTELLE FÜR RAUCH+WÄRMEABZUG
- WANDHYDRANT
- BESONDERE GEFAHREN
- VERTIKALER RETUNGSWEG
- HORIZONTALER RETUNGSWEG
- ABSPERRSCHEIBER WASSER

3-Feld-Sporthalle Florstadt  
 Freiherr-vom-Stein-Str. 4, 61197 Florstadt  
 Erdgeschossplan  
 Datum: Mai 2011  
 Planer/Steiler: Architektur- und Statikbüro von der Heid GbR  
 Rebenstraße 3, 63667 Nidda, Tel. 06043/2470

**TV Gettenau; Abteilung Handball in Spielgemeinschaften  
mit der SU Nieder-Florstadt  
Hygienekonzept für die Nutzung der Kurt-Moosdorf-Halle Echzell für den  
Spielbetrieb.  
Stand : 13.12.2021**

**Präambel:**

Durch Mitteilung des Verbandes wurde der Rundenbeginn auf das Wochenende 30./31.10.2021 festgelegt. Durch die Verordnung vom 25.11.21 findet der Spielbetrieb unter folgenden Regeln statt. Ein Hygienekonzept ist deshalb zwingend notwendig.

**Hygieneregeln Allgemein:**

1. Beim Betreten der Halle muss ein Mund-Nasenschutz getragen werden und die Hände sind zu desinfizieren.
2. Am Eingang bitte einen 2G-(Spieler und Zuschauer) oder 3G- (Offizielle, wie Trainer, Schiedsrichter, Sekretäre) Nachweis bereithalten. Dies wird beim Einlass kontrolliert.
3. Es gilt Maskenpflicht auf den Gängen, den Fluren bis zum Sitzplatz bzw. für die Mannschaften, den Schiedsrichter, die Sekretäre und Zeitnehmer bis zur Kabine und zum Zeitnehmertisch.
4. Ein Aufenthalt bzw. Verweilen im Foyer, in den Zugängen oder auf den Tribünentreppen ist verboten.
5. Eine Durchlüftung der Halle erfolgt in den Halbzeitpausen und nach jedem Spiel durch die Türen 1 und 2.
6. Den Mannschaften ist überlassen, ob Getränke oder Speisen verkauft werden.

**Hygieneregeln Zuschauer\*innen:**

1. Zugang in die Halle erfolgt durch die Tür 1. (siehe beigefügtem Plan)
2. Die Zuschauer begeben sich schnellstmöglich auf einen freien Platz auf der Tribüne.
3. Auf dem Sitzplatz besteht keine Maskenpflicht.
4. Es sind maximal 100 Zuschauer zugelassen.
5. Die Halle darf frühestens 30 Minuten vor Spielbeginn betreten werden.
6. Die Zuschauer verlassen die Halle bei aufeinanderfolgenden Spielen durch die Tür 1.
7. Die Halle ist grundsätzlich zügig ohne Aufenthalt zu verlassen.

**Hygieneregeln Spieler\*innen:**

1. Die Mannschaften betreten die Halle durch die Tür 1.  
Auch für die Mannschaften und die Begleitpersonen gilt Maskenpflicht im Hallenbereich bis zu den Kabinen.
2. Den Mannschaften steht eine Kabine zur Verfügung (Heimmannschaft Kabine C oder D; Gastmannschaft Kabine A oder B). Die Einhaltung der allgemeinen Hygienevorgaben für Umkleidekabinen und Duschen obliegt den Mannschaftsverantwortlichen.
5. Die Spieler\*innen verlassen die Halle nach Beendigung des Spiels (Duschen und Umkleiden) durch die Tür 1 oder 3.

**Hygieneregeln Schiedsrichter\*innen/ Zeitnehmer\*innen:**

1. Die Schiedsrichter\*innen, Zeitnehmer und Sekretäre betreten die Halle durch Tür 1. Es besteht Maskenpflicht bis zur Kabine bzw. bis zum Zeitnehmertisch.
2. Nach dem Spiel verlassen die Schiedsrichter\*innen, Sekretäre und Zeitnehmer die Halle durch Tür 1.

**Hygieneregeln für Kinder- und Jugendspiele:**

1. Es wird darum gebeten, dass möglichst nur Begleitpersonen zum Spiel mitkommen.
2. Maximal sind 100 Zuschauer zugelassen:.

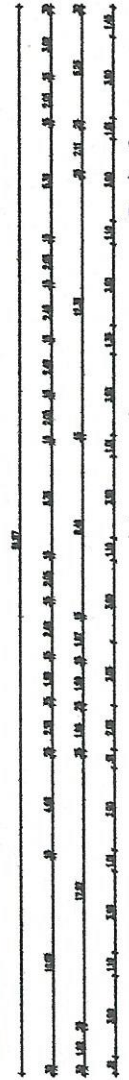
Anlagen:

Hallenplan und Muster „Zuschauererfassung“

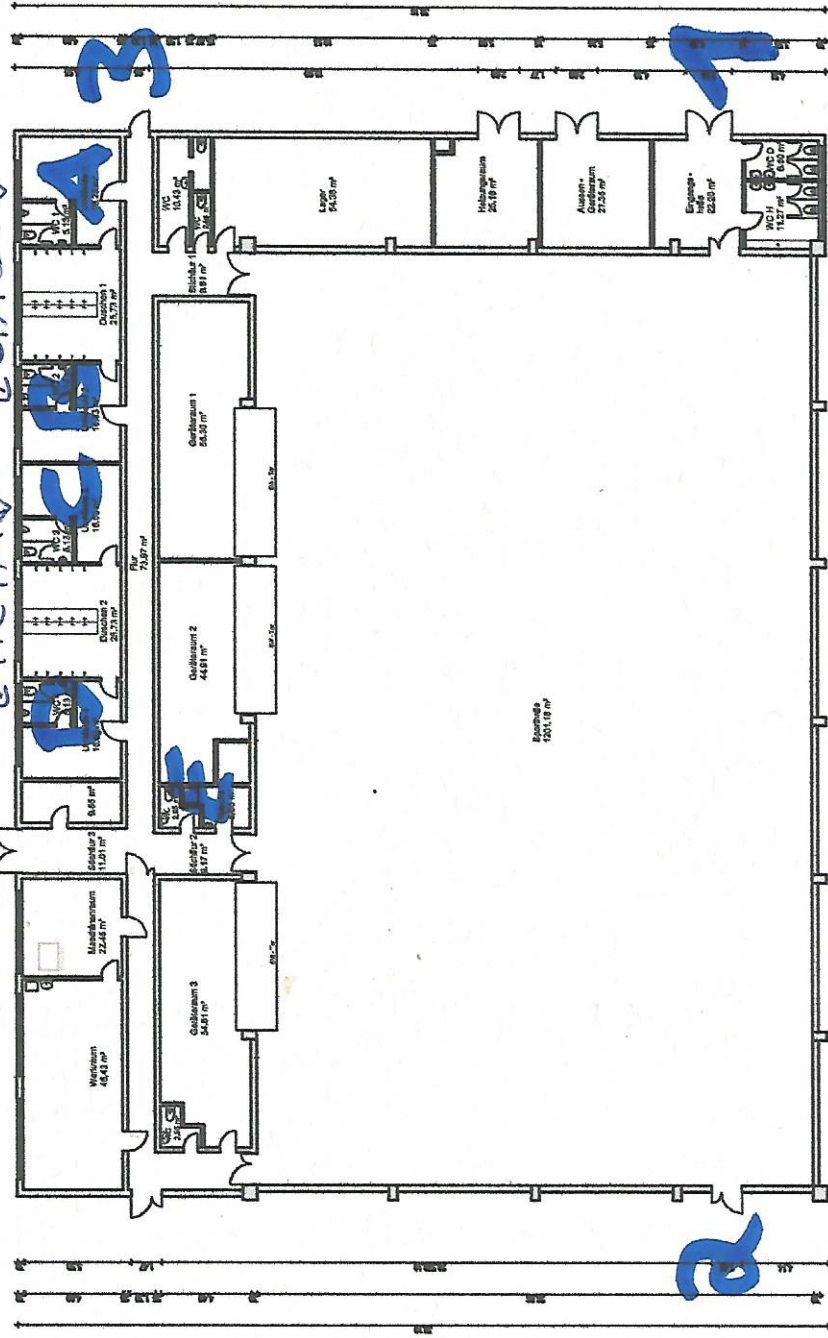
Gettenau den 13.12.2021

TV Gettenau

Abt. Handball



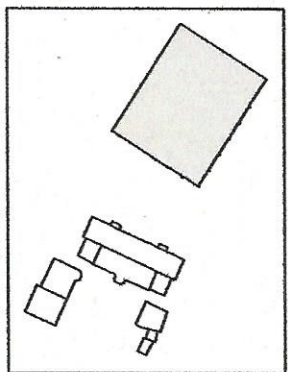
HEIM GAST



Sportlerausgang

Eingang und Ausgang

06 Sporthalle



02	Werkraum gem. Wertplanung ergänzt			
01	Zeichnung von externem Büro an CAD-Standard angepasst			
Nr.				
KREISAUSSCHUSS DES WETTERAU-KREISES				
Fachbereich 5		BESTANDSP		
Bildung und Gebäudewirtschaft		Kurt Moosdorf Schule		
Tel. 06931/89 8201		08 Sportalle		
Fax 06931/89 910201		Hauptstraße 91 - 63		
Europasplatz 1		61209 Eschzell		
61199 Friedberg		Grundriss		
		Erdgeschoss		
		Inhalt		
Das Urheberrecht an dieser Zeichnung verbleibt bei uns. Sie darf ohne unsere ausdrückliche Genehmigung weder vervielfältigt noch drille Personen, insbesondere Wettbewerber, überlassen oder sonstige zugänglich gemacht werden. (Gesetz vom 08. Mai 1998, BGB§ 16, 902)				

Bestandsplan ohne Ortsvergleich!